



华安生物
HUABIO

经典凋亡检测试剂盒

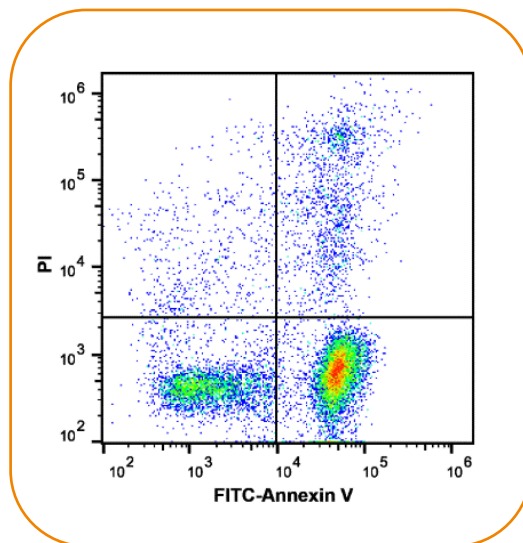
Annexin V-FITC/PI

性能稳定，操作简便

产品展示



结果示例



Annexin V-FITC/PI 细胞凋亡检测试剂盒

CAT:APAP-100 (100T) ; APAP-50 (50T)

产品简介

磷脂酰丝氨酸 (PS) 在正常活细胞存在于细胞膜的内侧, 细胞发生凋亡时细胞膜上的这种磷脂分布的不对称性发生改变, PS外翻至细胞膜外。PS外翻也可发生在细胞坏死。凋亡与坏死这两种细胞死亡方式的差别是在凋亡的早期阶段其细胞膜是完整的, 而坏死一旦发生其细胞膜的完整性就丧失了。因此, 可以采用Annexin V与PI双染的方法, 通过流式细胞仪检测细胞早期凋亡。

试剂盒组分

	APAP-50 50 Test		APAP-100 100 Test	
	Cat	规格	Cat	规格
Annexin V	AV-50	250 μ L	AV-100	500 μ L
PI	PI-50	500 μ L	PI-100	1000 μ L
5 \times Binding buffer	BB01	8mL	BB02	15mL
Apoptosis Positive Control Solution	APCS01	5mL	APCS01	5mL

仪器参数调节

- ①收集 $1 \times 10^6 \sim 5 \times 10^6$ 个细胞, 用预冷 PBS 离心洗涤, 弃上清。
- ②加入500 μ L APCS重悬, 4摄氏度孵育 10分钟。
- ③用预冷PBS 离心洗涤, 弃上清。
- ④加入数量相同且未经处理的活细胞与之混合, 加入预冷 1 \times Binding Buffer 补充至1.5 mL, 等分成三管, 其中一管为空白对照管、两管为单染管。
- ⑤单染管分别加入5 μ L Annexin V或10 μ L PI, 4摄氏度避光孵育10分钟。
- ⑥在流式细胞仪上, 用空白管调节 FSC、SSC和荧光通道的电压, 并在此电压条件下, 用单染管调节荧光通道的补偿。

注: 某些将贴壁细胞处理为单个细胞的过程中会造成细胞膜损伤, 从而造成 Annexin V 假阳性。因此需要使用对细胞更温和的酶如 Accutase。

使用方法

- ①按实验方案诱导凋亡。
- ②用遇冷的PBS离心洗涤, 收集 $1 \sim 5 \times 10^5$ 个细胞, 加入500 μ L 1 \times 预冷Binding Buffer重悬细胞 (用双蒸水或去离子水稀释5 \times Binding Buffer为1 \times 工作液, 4摄氏度预冷)。
- ③每管加入5 μ L Annexin V-FITC和10 μ L PI。
- ④轻柔涡旋混匀后, 4摄氏度避光孵育10分钟。
- ⑤流式分析: 在流式细胞仪上, 通过FITC检测通道检测Annexin V-FITC (Ex = 488 nm; Em = 530 nm)和通过PI检测通道检测PI (Ex = 488 nm; Em = 615 nm)。

