

人/小鼠/大鼠 GDF-15配对抗体

GDF15是一种在应激、损伤或癌变状态时被大量诱导产生的信号蛋白。它通过激活大脑特定区域的受体，向中枢神经系统传递强烈的“危险”或“不适”信号，从而发挥强效的食欲抑制作用并调节能量代谢。这一机制使其成为人体在疾病状态下（如感染、癌症）自发减少进食的生理基础。正因如此，GDF15不仅是多种疾病（如心衰、癌症、非酒精性脂肪肝）的生物标志物，更因其卓越的减重潜力，已成为开发新一代抗肥胖与代谢疾病疗法的核心靶点。

优质产品推荐

Product name	Catalog#	Tested applications	Antibody type
Human GDF-15	HA723805	ELISA(Cap)	Rabbit mAb
Human GDF-15	HA723806/HA723807	ELISA(Det)	Rabbit mAb
Human GDF-15	HA723806B/HA723807B	ELISA(Det),ELISA	Rabbit mAb
Mouse/Rat GDF15	HA723866/HA723868	ELISA(Cap)	Rabbit mAb
Mouse/Rat GDF15	HA723867	ELISA(Det)	Rabbit mAb
Mouse/Rat GDF15	HA723867B	ELISA(Det),ELISA	Rabbit mAb
Mouse GDF-15, Tag Free Protein	HA211089	Sandwich ELISA	Protein

产品特色

生物样本验证

准确检测天然蛋白，
保证实验结果的特
异性。

01



自行搭配

提供PBS-only形式，
实现捕获和检测抗
体自行搭配，随时
偶联。

02



高批次间一致性

采用HiMab重组免
单抗研发生产，确
保稳定持续供应。

03



杭州华安生物技术有限公司

Hangzhou HuaAn Biotechnology Co.,Ltd.

地址：杭州市钱塘新区白杨街道6号大街452号高科技企业
 孵化园区2号楼16层D区
 邮编：310012 邮箱：sales@huabio.cn
 电话：0571-88062880 传真：0571-88060400

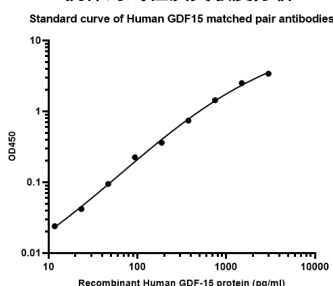


聚焦抗体，专业服务！ www.huabio.cn
 售后技术支持电话：0571-86052305



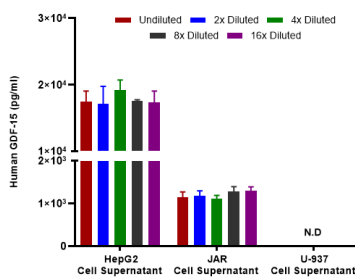
Human GDF-15 Recombinant Rabbit Monoclonal Antibody

抗体对线性及灵敏度分析



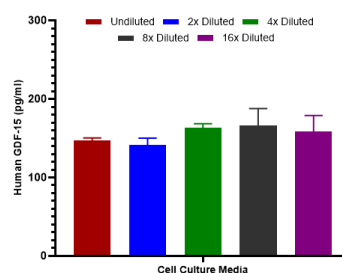
使用GDF-15配对抗体 (Capture:HA723805;Detector:HA723806) 对人源GDF-15重组蛋白进行夹心法ELISA分析。在标准曲线范围内, 线性范围为11.7-3,000 pg/ml, 最低检测浓度可以达到11.7 pg/mL。

生物样本检测分析



使用GDF-15配对抗体 (Capture:HA723805;Detector:HA723806) 对人源GDF-15重组蛋白进行夹心法ELISA分析。在标准曲线范围内, HepG2 细胞中 GDF-15 的平均浓度为 17,760 pg/mL, JAR 细胞培养上清液中的平均浓度为 1,208 pg/mL。U-937 细胞培养上清液中未检测到信号。

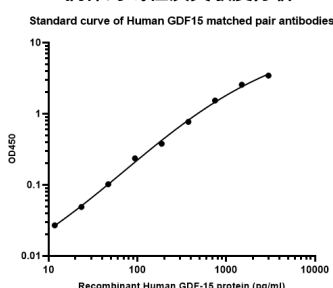
加样回收实验分析



在不同稀释比例的含血清的细胞培养基体系中, 对GDF-15配对抗体 (Capture:HA723805;Detector:HA723806) 进行回收率分析, 确保回收系数在80-120 %。

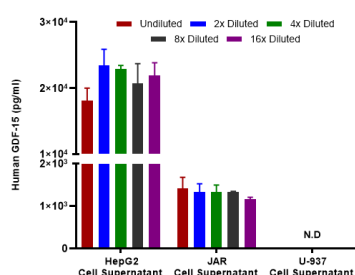
Human GDF-15 Recombinant Rabbit Monoclonal Antibody

抗体对线性及灵敏度分析



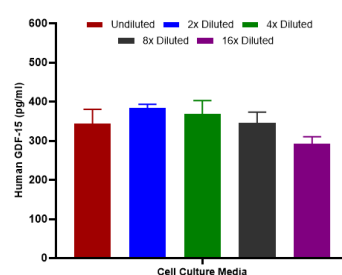
使用GDF-15配对抗体 (Capture:HA723805;Detector:HA723807) 对人源GDF-15重组蛋白进行夹心法ELISA分析。在标准曲线范围内, 线性范围为11.7-3,000 pg/ml, 最低检测浓度可以达到11.7 pg/mL。

生物样本检测分析



使用GDF-15配对抗体 (Capture:HA723805;Detector:HA723807) 对人源GDF-15重组蛋白进行夹心法ELISA分析。在标准曲线范围内, HepG2 细胞中 GDF-15 的平均浓度为 21,440 pg/mL, JAR 细胞培养上清液中的平均浓度为 1,319 pg/mL。U-937 细胞培养上清液中未检测到信号。

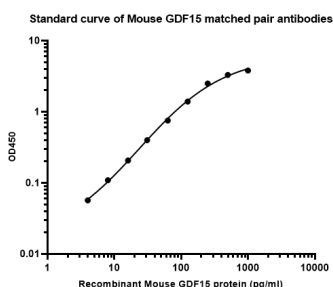
加样回收实验分析



在不同稀释比例的含血清的细胞培养基体系中, 对GDF-15配对抗体 (Capture:HA723805;Detector:HA723806) 进行回收率分析, 确保回收系数在80-120 %。

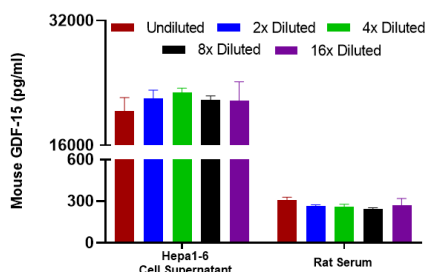
Mouse/Rat GDF15 Recombinant Rabbit Monoclonal Antibody

抗体对线性及灵敏度分析



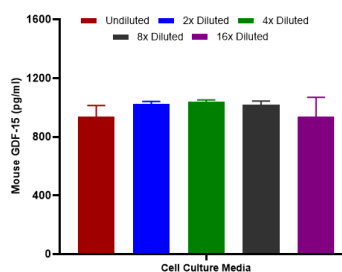
使用GDF-15配对抗体 (Capture:HA723866;Detector:HA723867) 对小鼠源GDF-15重组蛋白进行夹心法ELISA分析。在标准曲线范围内, 线性范围为7.8-1,000 pg/ml, 最低检测浓度可以达到7.8 pg/mL。

生物样本检测分析



使用GDF-15配对抗体 (Capture:HA723866;Detector:HA723867) 对小鼠源GDF-15重组蛋白进行夹心法ELISA分析。在标准曲线范围内, Hepa1-6 细胞培养上清液中 GDF-15 的平均浓度为 21,738 pg/mL, 大鼠血清中为 269 pg/mL。

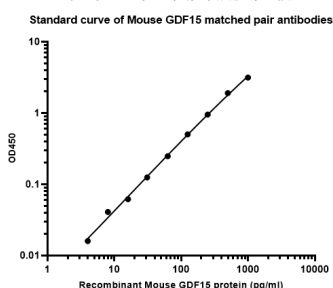
加样回收实验分析



在不同稀释比例的含血清的细胞培养基体系中, 对GDF-15配对抗体 (Capture:HA723866;Detector:HA723867) 进行回收率分析, 确保回收系数在80-120 %。

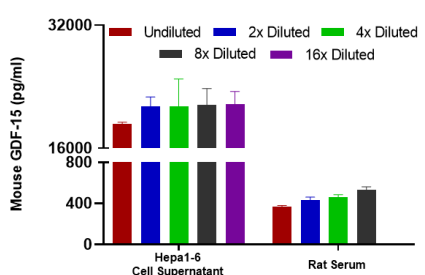
Mouse/Rat GDF15 Recombinant Rabbit Monoclonal Antibody

抗体对线性及灵敏度分析



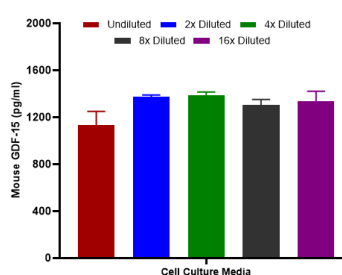
使用GDF-15配对抗体 (Capture:HA723868;Detector:HA723867) 对小鼠源GDF-15重组蛋白进行夹心法ELISA分析。在标准曲线范围内, 线性范围为7.8-1,000 pg/ml, 最低检测浓度可以达到7.8 pg/mL。

生物样本检测分析



使用GDF-15配对抗体 (Capture:HA723868;Detector:HA723867) 对小鼠源GDF-15重组蛋白进行夹心法ELISA分析。在标准曲线范围内, Hepa1-6 细胞培养上清液中 GDF-15 的平均浓度为 21,079 pg/mL, 大鼠血清中为 449 pg/mL。

加样回收实验分析



在不同稀释比例的含血清的细胞培养基体系中, 对GDF-15配对抗体 (Capture:HA723868;Detector:HA723867) 进行回收率分析, 确保回收系数在80-120 %。