

# 人/小鼠L-Selectin 和人E-Selectin配对抗体

**L-Selectin/ CD62L (L-选择素)** 又称细胞内皮细胞黏附分子，在所有粒细胞、单核细胞和大多数淋巴细胞上都有表达，并在细胞活化后从细胞表面分离。参与淋巴细胞归巢和与周围淋巴结内皮细胞的粘附。在肿瘤免疫治疗（CAR-T，预后预测）、自身免疫病、病毒感染、疫苗开发等领域是潜在的研究靶点。

**E-Selectin/ CD62E (E-选择素)** 主要表达于骨髓和皮肤的小静脉内皮细胞表面，受到TNF- $\alpha$ 、IL-1 $\beta$ 或LPS的调控。通过与中性粒细胞表面的sLex糖缀合物结合，介导白细胞与内皮细胞的初始黏附及滚动。在炎症反应中，E-选择素与P-选择素协同调控白细胞的募集，并激活NF- $\kappa$ B信号通路促进炎症因子分泌。其异常表达与动脉粥样硬化、高血压及肿瘤转移相关。

## 优质产品推荐

Product name	Catalog#	Tested applications	Antibody type
Human CD62L(L-Selectin)	HA723575	ELISA(Cap)	Rabbit mAb
Human CD62L(L-Selectin)	HA723576	ELISA(Det)	Rabbit mAb
Human CD62L(L-Selectin)	HA723577B	ELISA(Det),ELISA	Rabbit mAb
Human L-selectin/CD62L, C-His Tag Protein	HA211181	Sandwich ELISA	Protein
Mouse CD62L(L-Selectin)	HA723874	ELISA(Cap)	Rabbit mAb
Mouse CD62L(L-Selectin)	HA723875	ELISA(Det)	Rabbit mAb
Mouse CD62L(L-Selectin)	HA723875B	ELISA(Det),ELISA	Rabbit mAb
Mouse CD62L(L-Selectin)	HA723875H	ELISA(Det),ELISA	Rabbit mAb
Mouse L-selectin/CD62L, C-His Tag Protein	HA211126	Sandwich ELISA	Protein
Human CD62E(E-Selectin)	HA723635	ELISA(Cap)	Rabbit mAb
Human CD62E(E-Selectin)	HA723636	ELISA(Det)	Rabbit mAb
Human CD62E(E-Selectin)	HA723637B	ELISA(Det),ELISA	Rabbit mAb
Human CD62E(E-Selectin)	HA723637H	ELISA(Det),ELISA	Rabbit mAb
Human E-Selectin/CD62E, Tag Free (ECD) Protein	HA210996	Sandwich ELISA	Protein

## 产品特点



生物样本验证

准确检测天然蛋白，保证实验结果的  
特异性



自行搭配

提供PBS-only形式，实现捕获和  
检测抗体自行搭配，随时偶联



高批次间一致性

采用HiMab重组兔单抗研发生产，  
确保稳定持续供应

杭州华安生物技术有限公司

Hangzhou HuaAn Biotechnology Co.,Ltd.

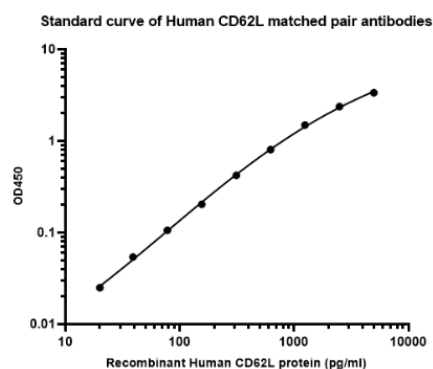
地址：杭州市钱塘新区白杨街道6号大街452号高科技企业  
孵化园区2号楼16层D区  
邮编：310012 邮箱：sales@huabio.cn  
电话：0571-88062880 传真：0571-88060400



聚焦抗体，专业服务！ [www.huabio.cn](http://www.huabio.cn)  
售后技术支持电话：0571-86052305

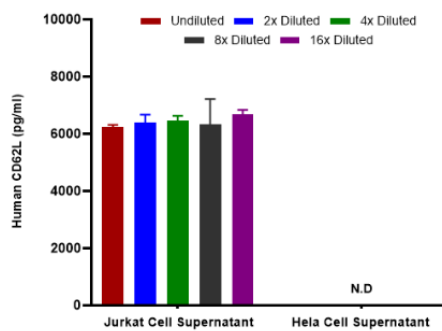


## 抗体对线性及灵敏度分析



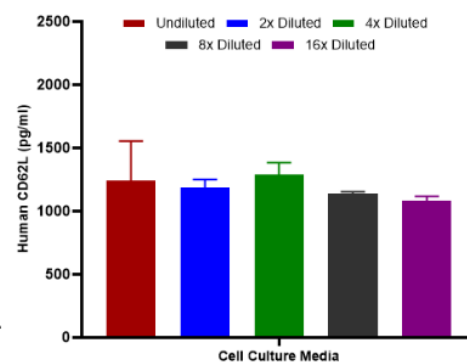
使用CD62L (L-Selectin) 配对抗体 (Capture:HA723575;Detector:HA723576) 对人源CD62L重组蛋白进行夹心法ELISA分析。在标准曲线范围内, 线性范围为19.5-5,000 pg/ml, 最低检测浓度可以达到19.5 pg/ml。

## 生物样本检测分析



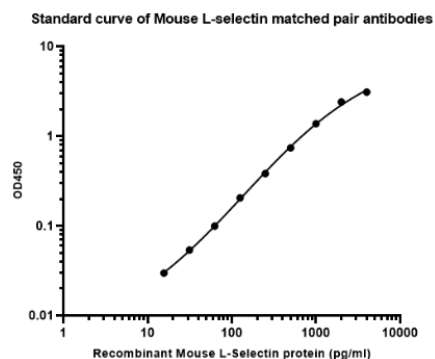
使用CD62L (L-Selectin) 配对抗体 (Capture:HA723575;Detector:HA723576) 对Jurkat和HeLa细胞上清中CD62L含量检测分析。在标准曲线范围内, Jurkat细胞上清中CD62L含量为6,425 pg/ml, 在HeLa细胞上清中未检测出阳性。

## 加样回收实验分析



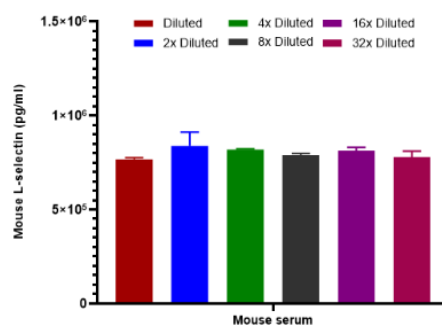
在不同稀释比例的含血清的细胞培养基体系中, 对CD62L (L-Selectin) 配对抗体 (Capture:HA723575;Detector:HA723576) 进行回收率分析, 确保回收系数在80-120%。

## 抗体对线性及灵敏度分析



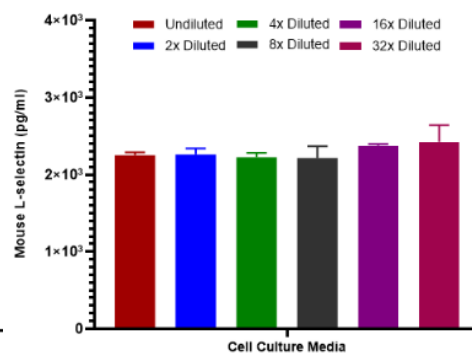
使用CD62L (L-Selectin) 配对抗体 (Capture:HA723874;Detector:HA723875) 对小鼠源CD62L重组蛋白进行夹心法ELISA分析。在标准曲线范围内, 线性范围为15.6-4,000 pg/ml, 最低检测浓度可以达到15.6 pg/ml。

## 生物样本检测分析



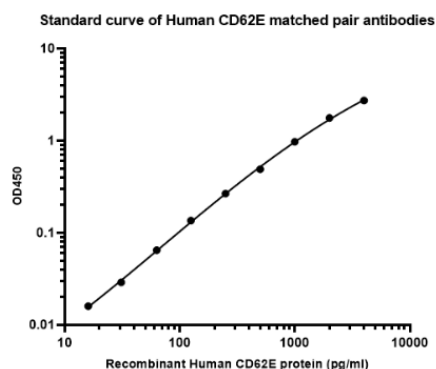
使用CD62L (L-Selectin) 配对抗体 (Capture:HA723874;Detector:HA723875) 对小鼠血清中CD62L含量检测分析。在标准曲线范围内, 小鼠血清中CD62L含量为803,180 pg/ml。

## 加样回收实验分析



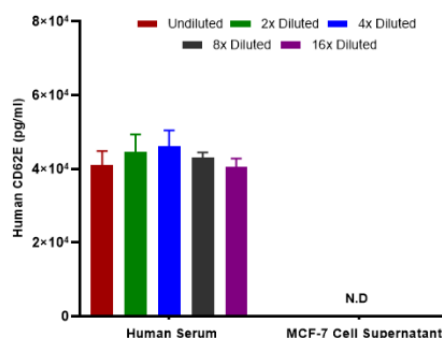
在不同稀释比例的含血清的细胞培养基体系中, 对CD62L (L-Selectin) 配对抗体 (Capture:HA723874;Detector:HA723875) 进行回收率分析, 确保回收系数在80-120%。

## 抗体对线性及灵敏度分析



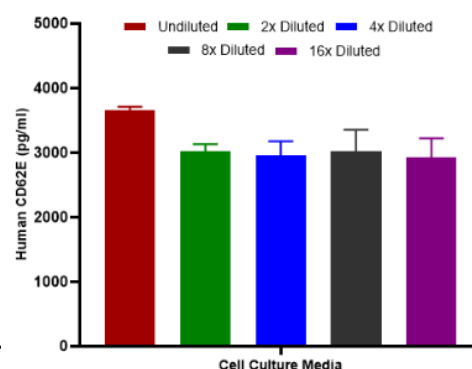
使用CD62E (E-Selectin) 配对抗体 (Capture:HA723635;Detector:HA723636) 对人源CD62E重组蛋白进行夹心法ELISA分析。在标准曲线范围内, 线性范围为15.6-4,000 pg/ml, 最低检测浓度可以达到15.6 pg/ml。

## 生物样本检测分析



使用CD62E (E-Selectin) 配对抗体 (Capture:HA723635;Detector:HA723636) 对人血清和MCF-7细胞上清中CD62E含量检测分析。在标准曲线范围内, 人血清中CD62E含量为43,079 pg/ml, 在MCF-7细胞上清中未检测出阳性。

## 加样回收实验分析



在不同稀释比例的含血清的细胞培养基体系中, 对CD62E (E-Selectin) 配对抗体 (Capture:HA723635;Detector:HA723636) 进行回收率分析, 确保回收系数在80-120%。