

人/小鼠/大鼠 E-Cadherin 配对抗体

E-Cadherin是由CDH1基因编码的核心钙黏蛋白，作为上皮细胞的“分子胶水”，通过钙依赖性同亲结合介导细胞间黏附，是维持组织完整性、细胞极性和物理屏障功能的结构基础。它不仅被动连接细胞，更动态连接肌动蛋白细胞骨架形成黏附连接，并作为信号枢纽调控细胞行为：通过调控Wnt/ β -catenin通路影响增殖分化，并参与接触抑制。其功能本质上是组织秩序的“稳定器”，而功能丧失是上皮-间质转化的核心事件，直接导致细胞黏附瓦解、运动性增强，从而驱动癌症的侵袭与转移，因此被视作关键的肿瘤抑制因子。

优质产品推荐

Product name	Catalog#	Tested applications	Antibody type
Human E-Cadherin	HA723055	ELISA(Cap)	Rabbit mAb
Human E-Cadherin	HA723056	ELISA(Det)	Rabbit mAb
Human E-Cadherin	HA723057B	ELISA(Det),ELISA	Rabbit mAb
Human E-Cadherin, C-His Tag (ECD) Protein	HA210886	Sandwich ELISA	Protein
Mouse/Rat E-Cadherin	HA723911	ELISA(Cap)	Rabbit mAb
Mouse/Rat E-Cadherin	HA723912	ELISA(Det)	Rabbit mAb
Mouse/Rat E-Cadherin	HA723912B	ELISA(Det),ELISA	Rabbit mAb
Mouse/Rat E-Cadherin	HA723912H	ELISA(Det),ELISA	Rabbit mAb
Mouse E-Cadherin, C-His Tag Protein	HA211328	Sandwich ELISA	Protein

产品特色

生物样本验证

准确检测天然蛋白，
保证实验结果的特
异性。

01



自行搭配

提供PBS-only形式，
实现捕获和检测抗体
自行搭配，随时偶联。

02



高批次间一致性

采用HiMab重组单
抗研发生产，确保稳
定持续供应。

03



杭州华安生物技术有限公司

Hangzhou HuaAn Biotechnology Co.,Ltd.

地址：杭州市钱塘新区白杨街道6号大街452号高科技企业
孵化园区2号楼16层D区
邮编：310012 邮箱：sales@huabio.cn
电话：0571-88062880 传真：0571-88060400



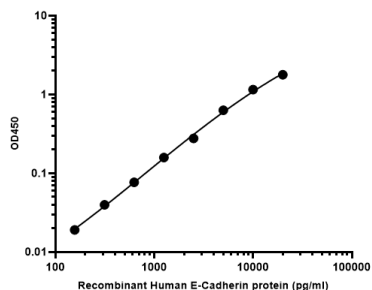
聚焦抗体，专业服务！ www.huabio.cn
售后技术支持电话：0571-86052305



Human E-Cadherin Recombinant Rabbit Monoclonal Antibody

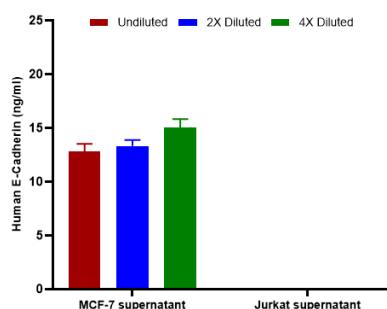
抗体对线性及灵敏度分析

Standard curve of Human E-Cadherin matched pair antibodies

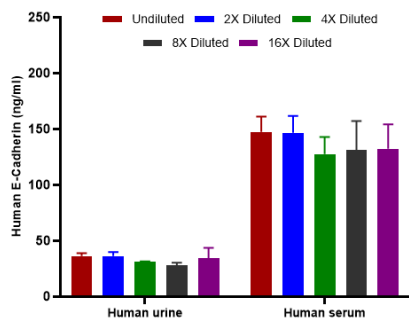


使用E-Cadherin配对抗体 (Capture:HA723055;Detector:HA723056) 对人源E-Cadherin重组蛋白进行夹心法ELISA分析。在标准曲线范围内, 线性范围为156-20,000 pg/ml, 最低检测浓度可以达到156 pg/ml。

生物样本检测分析

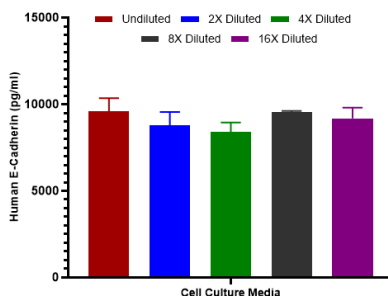


使用E-Cadherin配对抗体 (Capture:HA723055;Detector:HA723056) 对MCF-7和Jurkat细胞上清中E-Cadherin含量检测分析。在标准曲线范围内, MCF-7细胞培养上清中E-Cadherin浓度为13.7 ng/ml, 在Jurkat细胞培养上清中未检测出阳性。



使用E-Cadherin配对抗体 (Capture:HA723055;Detector:HA723056) 对人尿液和血清中E-Cadherin含量检测分析。在标准曲线范围内, 人尿液中E-Cadherin的浓度为33.1 ng/ml, 人血清中E-Cadherin的浓度为137.0 ng/ml。

加样回收实验分析

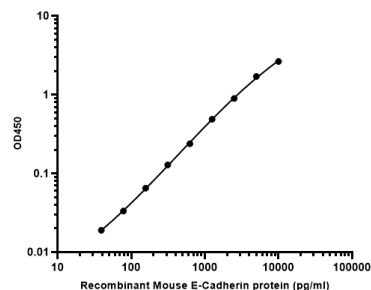


在不同稀释比例的含血清的细胞培养基体系中, 对E-Cadherin配对抗体 (Capture:HA723055;Detector:HA723056) 进行回收率分析, 确保回收系数在80-120%。

Mouse/Rat E-Cadherin Recombinant Rabbit Monoclonal Antibody

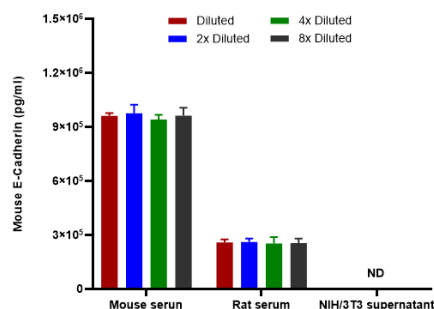
抗体对线性及灵敏度分析

Standard curve of Mouse E-Cadherin matched pair antibodies

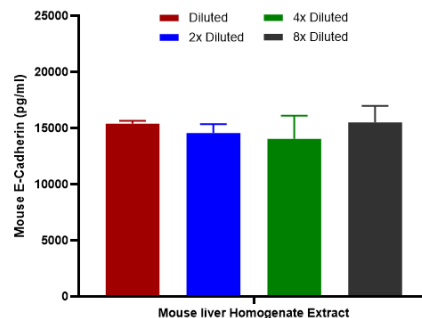


使用E-Cadherin配对抗体 (Capture:HA723911;Detector:HA723912) 对小鼠源E-Cadherin重组蛋白进行夹心法ELISA分析。在标准曲线范围内, 线性范围为39.1-10,000 pg/ml, 最低检测浓度可以达到39.1 pg/ml。

生物样本检测分析

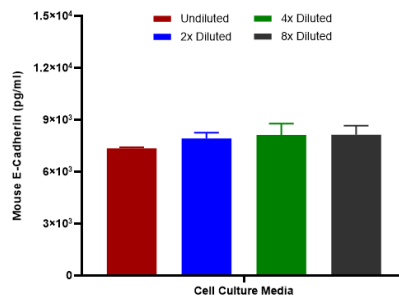


使用E-Cadherin配对抗体 (Capture:HA723911;Detector:HA723912) 对大小鼠血清和NIH/3T3细胞培养上清中E-Cadherin含量检测分析。在标准曲线范围内, 小鼠血清中E-Cadherin浓度为960,793 pg/ml, 大鼠血清中E-Cadherin浓度为257,170 pg/ml, 而NIH/3T3细胞培养上清液中未检测出阳性。



使用E-Cadherin配对抗体 (Capture:HA723911;Detector:HA723912) 对小鼠肝脏裂解液中E-Cadherin含量检测分析。在标准曲线范围内, 小鼠肝脏裂解液中E-Cadherin浓度为14,881 pg/mL。

加样回收实验分析



在不同稀释比例的含血清的细胞培养基体系中, 对E-Cadherin配对抗体 (Capture:HA723911;Detector:HA723912) 进行回收率分析, 确保回收系数在80-120%。