

# 人源 Alpha-Synuclein配对抗体

Alpha-Synuclein是一个主要存在于大脑神经元突触前末端的蛋白质。它的正常功能对神经系统的健康至关重要，但当其功能失常或发生错误折叠时，就会导致帕金森病、路易体痴呆和多系统萎缩等神经退行性疾病。

## 优质产品推荐

Product name	Catalog#	Tested applications	Antibody type
Human Alpha-Synuclein	HA723467	ELISA(Cap)	Rabbit mAb
Human Alpha-Synuclein	HA723468	ELISA(Det)	Rabbit mAb
Human Alpha-Synuclein	HA723469B	ELISA(Det),ELISA	Rabbit mAb
Human alpha-Synuclein, C-His Tag Protein	HA211150	Sandwich ELISA	Protein

## 产品特色

### 生物样本验证

准确检测天然蛋白，保证实验结果的特异性

### 自行搭配

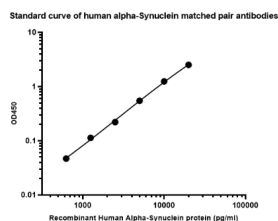
提供PBS-only形式，实现捕获和检测抗体自行搭配，随时偶联

### 高批次间一致性

采用HiMab重组兔单抗研发生产，确保稳定持续供应

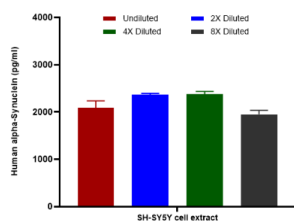
## 检测数据精选

### 抗体对线性及灵敏度分析

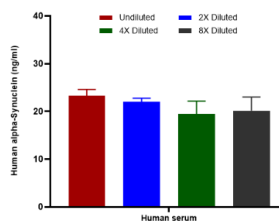


使用人源Alpha-Synuclein配对抗体 (Capture : HA723467 ; Detector : HA723468) 对人源Alpha-Synuclein重组蛋白进行夹心法ELISA分析。在标准曲线范围内，线性范围为313-20,000 pg/ml，最低检测浓度可以达到313 pg/ml。

### 生物样本检测分析

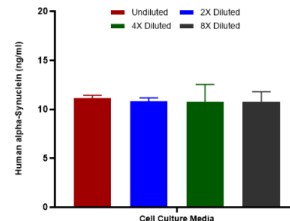


使用人源Alpha-Synuclein配对抗体 (Capture : HA723467 ; Detector : HA723468) 对SH-SY5Y细胞裂解液中Alpha-Synuclein含量检测分析。在标准曲线范围内，SH-SY5Y细胞裂解液中Alpha-Synuclein含量为2,195 pg/ml。



使用人源Alpha-Synuclein配对抗体 (Capture : HA723467 ; Detector : HA723468) 对人血清中Alpha-Synuclein含量检测分析。在标准曲线范围内，人血清中Alpha-Synuclein含量为21.2 ng/ml。

### 加样回收实验分析



在不同稀释比例的含血清的细胞培养基体系中，对人源Alpha-Synuclein配对抗体 (Capture : HA723467 ; Detector : HA723468) 进行回收率分析，确保回收系数在80-120 %。

