

人/小鼠/大鼠 PDGF-BB 配对抗体

PDGF-BB（血小板衍生生长因子-BB）是一类重要的信号蛋白（细胞因子），主要由血小板在凝血过程中释放。具有促有丝分裂、分化、趋化和血管生成作用，是促进伤口愈合和组织修复的主要介质。

优质产品推荐

Product name	Catalog#	Tested applications	Antibody type
Human PDGF-BB	HA722497	ELISA(Cap)	Rabbit mAb
Human PDGF-BB	HA722498	ELISA(Det)	Rabbit mAb
Human PDGF-BB	HA722585B	ELISA(Det)	Rabbit mAb
Human PDGF-B, Tag Free Protein	HA210859	Sandwich ELISA	Protein
Mouse/Rat PDGF-BB	HA723812	ELISA(Cap)	Rabbit mAb
Mouse/Rat PDGF-BB	HA723811	ELISA(Det)	Rabbit mAb
Mouse/Rat PDGF-BB	HA723811B	ELISA(Det),ELISA	Rabbit mAb
Mouse PDGF-BB, Tag Free Protein	HA211037	Sandwich ELISA	Protein
Mouse/Rat PDGF-BB	HA723810	ELISA(Cap)	Rabbit mAb
Mouse/Rat PDGF-BB	HA723811	ELISA(Det)	Rabbit mAb
Mouse PDGF-BB, Tag Free Protein	HA211037	Sandwich ELISA	Protein

产品特点

涵盖人/小鼠/大鼠

人/小鼠/大鼠均有
试剂盒，可灵活选
择。

01



生物样本验证

准确检测天然蛋白，
保证实验结果的特异
性。

02



自行搭配

提供PBS-only形
式，实现捕获和检
测抗体自行搭配，
随时偶联。

03



杭州华安生物技术有限公司

Hangzhou HuaAn Biotechnology Co.,Ltd.

地址：杭州市钱塘新区白杨街道6号大街452号高科技企业
孵化园区2号楼16层D区
邮编：310012 邮箱：sales@huabio.cn
电话：0571-88062880 传真：0571-88060400

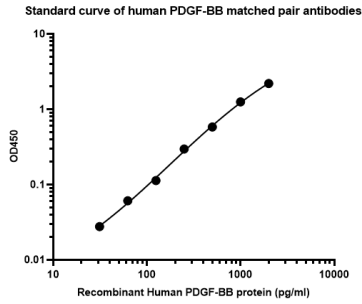


聚焦抗体，专业服务！ www.huabio.cn
售后技术支持电话：0571-86052305



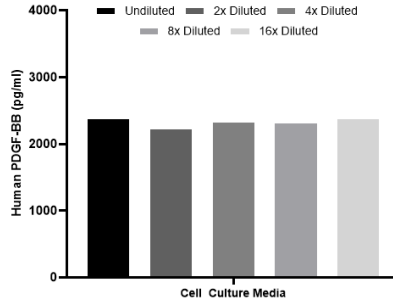
人源PDGF-BB配对抗体 (Capture:HA722497;Detector:HA722498)

抗体对线性及灵敏度分析



使用人源PDGF-BB配对抗体 (Capture:HA722497;Detector:HA722498) 对人源PDGF-BB重组蛋白进行夹心法ELISA分析。在标准曲线范围内, 线性范围30.9-2,500 pg/ml, 最低检测浓度可以达到30.9 pg/ml。

加样回收实验分析



在不同稀释比例的含血清的细胞培养基体系中, 对人源PDGF-BB配对抗体 (Capture:HA722497;Detector:HA722498) 进行回收率分析, 确保回收系数在80-120 %。

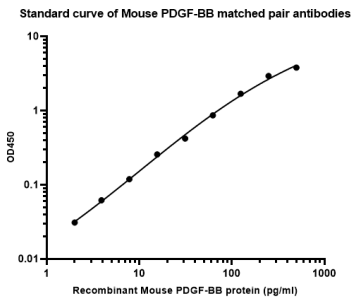
生物样本检测分析



使用人源PDGF-BB配对抗体 (Capture:HA722497;Detector:HA722498) 对人血清中PDGF-BB含量检测分析。在标准曲线范围内, 人血清中PDGF-BB含量的均值为4,000 pg/ml。

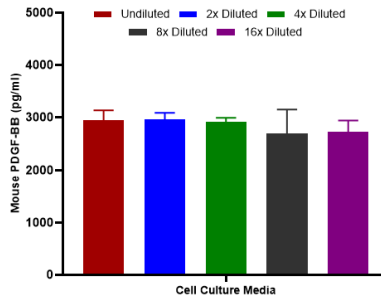
大小鼠源PDGF-BB配对抗体 (Capture:HA723812;Detector:HA723811)

抗体对线性及灵敏度分析



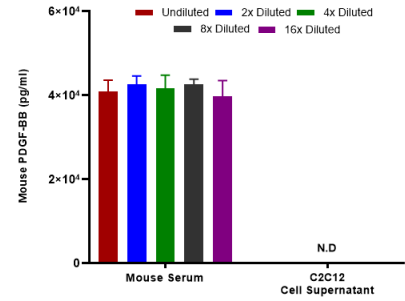
使用大小鼠源PDGF-BB配对抗体 (Capture:HA723812;Detector:HA723811) 对小鼠源PDGF-BB重组蛋白进行夹心法ELISA分析。在标准曲线范围内, 线性范围为3.9-500 pg/ml, 最低检测浓度可以达到3.9 pg/ml。

加样回收实验分析



在不同稀释比例的含血清的细胞培养基体系中, 对大小鼠源PDGF-BB配对抗体 (Capture:HA723812;Detector:HA723811) 进行回收率分析, 确保回收系数在80-120 %。

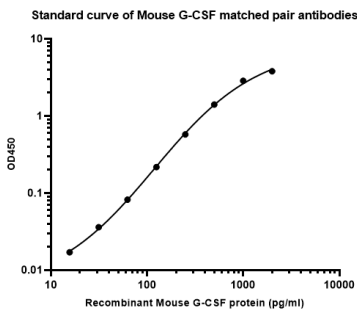
生物样本检测分析



使用大小鼠源PDGF-BB配对抗体 (Capture:HA723812;Detector:HA723811) 对小鼠血清和C2C12细胞培养上清中PDGF-BB含量检测分析。在标准曲线范围内, 小鼠血清中PDGF-BB的平均浓度为41,600 pg/mL, C2C12细胞培养上清液中未检测到PDGF-BB。

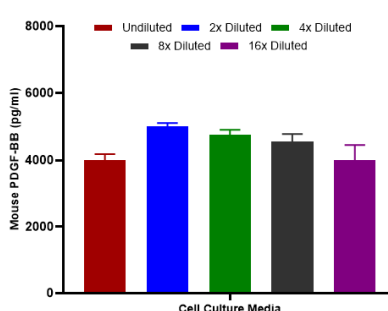
大小鼠源PDGF-BB配对抗体 (Capture:HA723810;Detector:HA723811)

抗体对线性及灵敏度分析



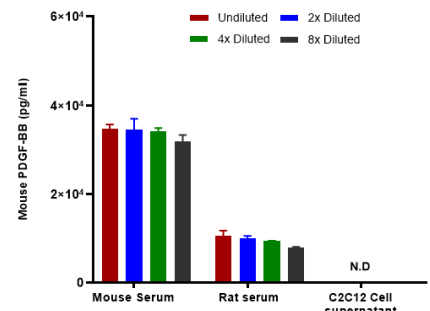
使用大小鼠源PDGF-BB配对抗体 (Capture:HA723810;Detector:HA723811) 对小鼠源PDGF-BB重组蛋白进行夹心法ELISA分析。在标准曲线范围内, 线性范围为3.9-500 pg/ml, 最低检测浓度可以达到3.9 pg/ml。

加样回收实验分析



在不同稀释比例的含血清的细胞培养基体系中, 对大小鼠源PDGF-BB配对抗体 (Capture:HA723810;Detector:HA723811) 进行回收率分析, 确保回收系数在80-120 %。

生物样本检测分析



使用大小鼠源PDGF-BB配对抗体 (Capture:HA723810;Detector:HA723811) 对大小鼠血清和C2C12细胞培养上清中PDGF-BB含量检测分析。在标准曲线范围内, 小鼠血清中PDGF-BB的平均浓度为32,761 pg/mL, 大鼠血清中PDGF-BB的平均浓度为9,427 pg/mL, C2C12细胞培养上清液中未检测到PDGF-BB。